

# SolarVela

Mono PERC 轻柔组件 510-520W

极致轻薄 | 柔性随形 | 防隐裂 | 易安装

Powered by TSR-Armor™ Technology

## 产品及体系认证



产品质保



功率质保



大地财险



**轻**

重量 $2.9\text{kg}/\text{m}^2$ ，低于传统玻璃组件重量的30%



**强**

TSR-Armor™ 技术：业界首款冰雹冲击无隐裂，功率零衰减柔性晶硅组件



**薄**

厚度 $1.8\text{mm}$ （不含接线盒），是传统组件厚度的50%



**易**

系统无需支架，原装面直接粘贴，结构胶快速安装



**柔**

最小弯曲半径可达 $0.3\text{m}$ ，电池无隐裂，功率无衰减



**美**

表面颜色和图案可定制化，满足建筑美学要求

520W

最大输出功率

19.3%

转化效率

0-+5W

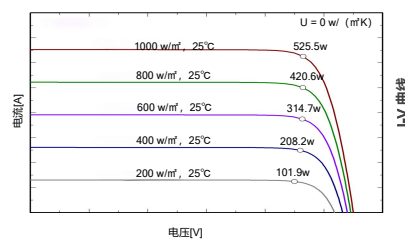
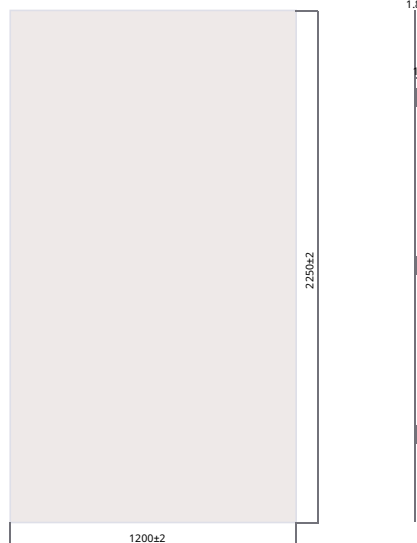
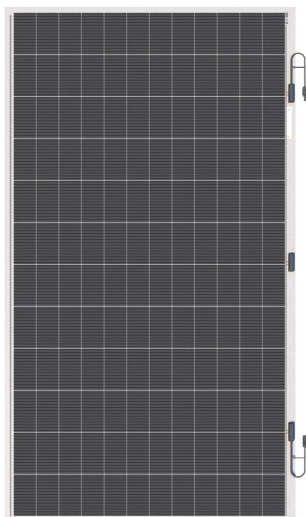
功率公差

≤2%

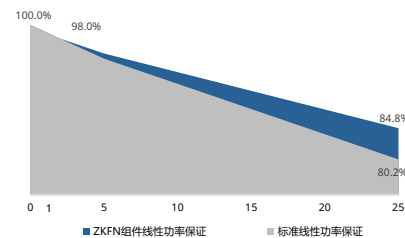
首年功率衰减

≤0.55%

2-25年每年功率衰减



## 25年线性功率质保



## 电性能参数 (STC: AM1.5 1000W/m² 25°C 测试误差 ±3%; NMOT: 800W/m² 20°C 1m/s) 功率公差: 0-+5 W

组件型号	ZKFN B1 000A-510		ZKFN B1 000A-515		ZKFN B1 000A-520	
	STC	NMOT	STC	NMOT	STC	NMOT
测试条件	STC	NMOT	STC	NMOT	STC	NMOT
峰值功率 [W]	510	395	515	399	520	403
峰值电压 [V]	41.43	38.10	41.73	38.37	42.04	38.64
峰值电流 [A]	12.31	10.37	12.34	10.4	12.37	10.43
开路电压[V]	49.76	46.1	49.83	46.17	49.9	46.24
短路电流 [A]	12.74	10.72	12.78	10.76	13.09	10.84

## 机械参数

电池规格	单晶PERC 182*91mm
组件尺寸	2250*1200*1.8mm
组件重量	7.6kg
输出线	4mm², 导线长度400mm (可按照客户需求订制)
连接器	MC4兼容
接线盒	3分体-IP68
背板颜色	白色

## 温度系数

温度系数 (PMPP)	[%/°C]	-0.34
温度系数 (Voc)	[%/°C]	-0.28
温度系数 (Isc)	[%/°C]	+0.05
标称工作温度 (NOCT)	[°C]	45±2

## 应用参数

最大系统电压	DC 1500V
功率公差	0-+5 W
工作温度	-40 °C-+85°C
最大保险丝额定电流	25A
静态载荷	正面5400Pa, 背面2400Pa
抗风等级	17级
通过冰雹测试	直径25mm, 冲击速度23m/s

## 包装信息

运输方式	货柜大小	数量 (片)	数量 (每托)
货柜	40' HQ	1260	70
平板拖车	13m	1400	70
平板拖车	17.5m	1960	70